

事業所名

こばんはうすさくら 真岡田町教室

## 支援プログラム

作成日

2025 年

2 月

12 日

法人（事業所）理念		すべての答えは児童の中にあります。可能性を見つけて差し上げる集団になろう。								
支援方針		<ul style="list-style-type: none"> <li>発達や障害の特性に応じ様々な遊びや多様な体験活動の機会を提供し、自尊心や主体性を育て、発達上のニーズに合わせた育ちの充実を図ります。</li> <li>家族の意向を受け止め、出来ることを伸ばし出来ないことは一緒に行いながら安心安全に楽しく通えるよう支援していきます。</li> </ul>								
営業時間		9 時	0 分	から	18 時	0 分	まで	送迎実施の有無	あり	なし
支 援 内 容										
本人支援	健康・生活	<ul style="list-style-type: none"> <li>来所時の健康チェックとご家庭との情報共有により、健康状態の維持・改善を図ります。</li> <li>お支度の時間は、基本的な生活スキルの獲得を目指す機会と捉え、空間や時間の構造化やスモールステップでの支援によりスキルの獲得と自立への育ちを図ります。</li> </ul>								
	運動・感覚	<ul style="list-style-type: none"> <li>集団プログラムの中で感覚あそびや運動あそびを取り入れ、楽しい！面白い！の中で、発達の土台を育むことに力をいれています。</li> <li>感覚の特性による困りごとや運動の苦しさは、集団における個別のアプローチにおいて、ご家族・ご本人・支援者が三位一体となって解決を目指します。</li> </ul>								
	認知・行動	<ul style="list-style-type: none"> <li>【注意を向けること】【操作すること】【協調させること】を生活や遊びの中で積み重ね、行動やことばの基礎となる認知機能を育むことに力をいれています。</li> <li>行動の背景をご家族と支援者が一緒に考え、ご本人にとって心地よい環境や過ごし方につなげる支援に取り組んでいます。</li> </ul>								
	言語 コミュニケーション	<ul style="list-style-type: none"> <li>コミュニケーションの原動力となる【伝えたい気持ち】を育て、ご本人の特性や発達段階に応じた【伝える手段】を育むことを大切にしています。</li> </ul>								
	人間関係 社会性	<ul style="list-style-type: none"> <li>事業所における関係性の中に安心の基地を置くことができ、遊びの中で社会性が促進できるよう支援します。</li> <li>自己や他者を理解し向き合うことに寄り添い、相互が心地よく過ごせる関係づくりを体得できるよう支援します。</li> </ul>								
家族支援		<ul style="list-style-type: none"> <li>きょうだいを含む家族からの相談に対する支援</li> <li>障害や発達の特性に配慮した家庭環境の整備は必要に応じて対応を行います。</li> </ul>				移行支援		<ul style="list-style-type: none"> <li>保育所等への移行支援</li> <li>ライフステージの切り替えを見据えた将来的な移行に向けた支援</li> <li>保育所等の併行利用先との連携</li> <li>地域における仲間づくりへの支援</li> </ul>		
地域支援・地域連携		<ul style="list-style-type: none"> <li>福祉・教育等の関係機関や障害福祉サービス事業所等との連携</li> </ul>				職員の質の向上		<ul style="list-style-type: none"> <li>事業所内での研修の実施（本部研修を含む）</li> <li>保健・医療・福祉・教育等に関する外部研修の定期的な参加</li> <li>強度行動障害支援者養成研修の受講</li> <li>虐待防止権利擁護に関する外部研修の受講</li> </ul>		
主な行事等		<ul style="list-style-type: none"> <li>初詣 ・ 節分の会 ・ お花見 ・ セタの会 ・ こどもの日の行事 ・ ハロウィンパーティー ・ クリスマス会 ・ 外出レク</li> </ul>								

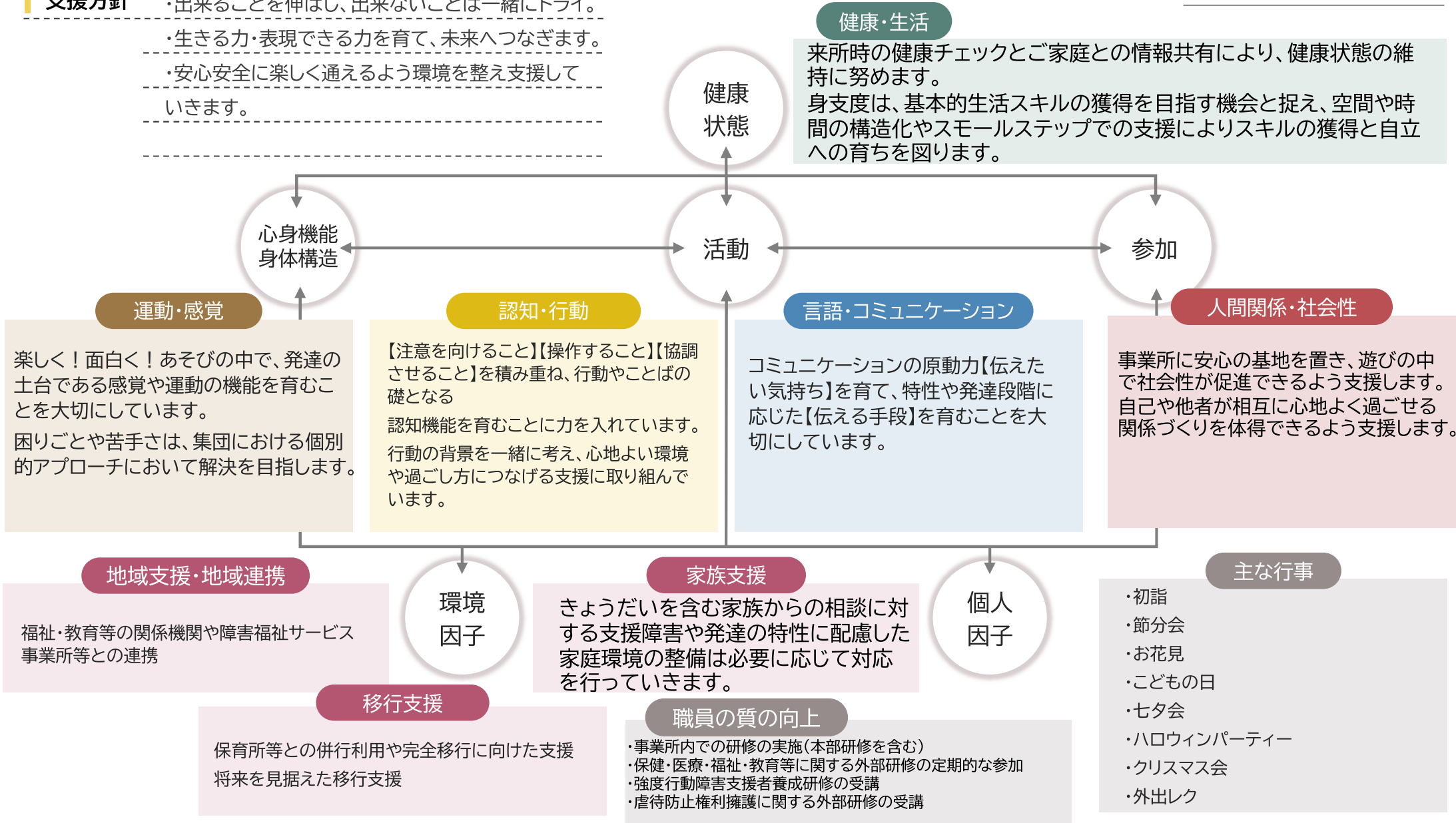
**運営理念** すべての答えは児童の中にあります。可能性を見つけて差し上げる集団になろう。

営業時間： 9:00～17:00

**支援方針**

- ・出来ることを伸ばし、出来ないことは一緒にトライ。
- ・生きる力・表現できる力を育て、未来へつなぎます。
- ・安心安全に楽しく通えるよう環境を整え支援していきます。

送迎の有無： 有



## 支援プログラム

運営理念	すべての答えは児童の中にあります。可能性を見つけて差し上げる集団になろう。		
支援方針	・ 出来ることを伸ばし、出来ないことは一緒にトライ。		
	・ 生きる力・表現できる力を育て、未来へつなぎます。		
	・ 安心安全に楽しく通えるよう環境を整え支援していきます。		
営業時間	9:00～18:00	送迎実施の有無	有

1日の流れ（例）					
児童発達支援【平日】		放課後等デイサービス【平日】		児童発達支援・放課後等デイサービス【土日祝・学校休業日】	
10:00	順次到着 健康状態の確認 お支度 水分補給	14:00	順次到着 健康状態の確認 お支度 水分補給	10:00	順次到着 健康状態の確認 お支度 水分補給
10:20	はじめの会	15:00	はじめの会	10:15	はじめの会
10:30	集団プログラム（集団療育における個別的支援を含む）	15:15	おやつ準備 おやつ	10:30	集団プログラム（午前の部） 集団療育における個別的支援
11:30	昼食準備	15:30	集団プログラム	11:45	昼食準備
11:45	昼食	16:00	自由遊び	12:00	昼食
12:15	昼食後のダウンタイム（自由遊び 絵本読み聞かせ等）	16:40	片付け	12:30	昼食後のダウンタイム（自由遊び 絵本読み聞かせ等）
12:40	お片付け お支度	16:50	おわりの会	13:00	ミニ集団プログラム
12:50	おわりの会	17:00	個別に送迎	13:40	リラックスタイム 自由遊び
13:00	個別に送迎			14:45	おやつ準備 おやつ
				15:15	清掃→お着換え/帰りの支度→おわりの会
				16:00	個別に送迎

家族支援	きょうだいを含む家族からの相談に対する支援障害や発達の特徴に配慮した家庭環境の整備は必要に応じて対応を行っていきます。
移行支援	保育所等との併行利用や完全移行に向けた支援将来を見据えた移行支援
地域支援・地域連携	福祉・教育等の関係機関や障害福祉サービス事業所等との連携

職員の質の向上	主な行事等	
<ul style="list-style-type: none"> <li>事業所内での研修の実施（本部研修を含む）</li> <li>保健・医療・福祉・教育等に関する外部研修の定期的な参加</li> <li>強度行動障害支援者養成研修の受講</li> <li>虐待防止権利擁護に関する外部研修の受講</li> </ul>	<ul style="list-style-type: none"> <li>初詣</li> <li>節分会</li> <li>お花見</li> <li>こどもの日</li> </ul>	<ul style="list-style-type: none"> <li>ハロウィンパーティー</li> <li>クリスマス会</li> <li>外出レク</li> </ul>

こぱんはうすさくら 真岡田町教室 児童発達支援 支援プログラムカレンダー

【プログラム例】

2024年

11月

日曜日	月曜日	火曜日	水曜日	木曜日	金曜日	土曜日
27	28	29	30	31	01	02
支援内容を選択してください	支援内容を選択してください	支援内容を選択してください	支援内容を選択してください	支援内容を選択してください	支援内容を選択してください	支援内容：健康・生活 『調理レク』 旬のさつまいもを使用してスイートポテトを作ろう！
03	04	05	06	07	08	09
支援内容を選択してください	支援内容：認知・行動 粘土遊び	支援内容：言語・コミュニケーション 絵カード 仲間分けをしよう！	支援内容：運動・感覚 サーキットトレーニング	支援内容：人間関係・社会性 後出しじゃんけん	支援内容：健康・生活 安全教室 遊具の正しい使い方を学ぼう	支援内容を選択してください
10	11	12	13	14	15	16
支援内容を選択してください	支援内容：運動・感覚 マラソン	支援内容：運動・感覚 ダンス	支援内容：認知・行動 散歩学習 季節を感じながらお散歩をしよう	支援内容：健康・生活 着せ替え遊び 気温や場所に合った服装を選ぼう	支援内容：言語・コミュニケーション 机上学習 個別課題に取り組みましょう	支援内容：人間関係・社会性 外出レク
17	18	19	20	21	22	23
支援内容を選択してください	支援内容：健康・生活 感染症予防 手洗い指導	支援内容：認知・行動 製作活動 勤労感謝の日の製作	支援内容：言語・コミュニケーション 音韻意識を育てる遊び 音の数だけ手を叩いてみよう	支援内容：運動・感覚 ストラックアウト	支援内容：人間関係・社会性 避難訓練(地震)	支援内容を選択してください
24	25	26	27	28	29	30
支援内容を選択してください	支援内容：言語・コミュニケーション だるまさんが転んだ	支援内容：健康・生活 身支度の構造化	支援内容：人間関係・社会性 大型絵本の読み聞かせ	支援内容：認知・行動 外遊び 公園で秋を見つけよう	支援内容：運動・感覚 玉入れ 色分けを行いながら玉入れをしよう！	支援内容を選択してください
01	02	メモ:				
支援内容を選択してください	支援内容を選択してください					

こぱんはうすさくら 真岡田町教室 放課後等デイサービス支援プログラムカレンダー

【プログラム例】

2024年

11月

日曜日	月曜日	火曜日	水曜日	木曜日	金曜日	土曜日
27	28	29	30	31	01	02
支援内容を選択してください	支援内容を選択してください	支援内容を選択してください	支援内容を選択してください	支援内容を選択してください	支援内容を選択してください	支援内容：健康・生活 『調理レク』 旬のさつまいもを使用してスイートポテトを作ろう！
03	04	05	06	07	08	09
支援内容を選択してください	支援内容：認知・行動 粘土遊び	支援内容：言語・コミュニケーション 絵カード 仲間分けをしよう！	支援内容：運動・感覚 サーキットトレーニング	支援内容：人間関係・社会性 後出しじゃんけん	支援内容：健康・生活 安全教室 遊具の正しい使い方を学ぼう	支援内容を選択してください
10	11	12	13	14	15	16
支援内容を選択してください	支援内容：運動・感覚 マラソン	支援内容：運動・感覚 ダンス	支援内容：認知・行動 散歩学習 季節を感じながらお散歩をしよう	支援内容：健康・生活 着せ替え遊び 気温や場所に合った服装を選ぼう	支援内容：言語・コミュニケーション 机上学習 個別課題に取り組みましょう	支援内容：人間関係・社会性 外出レク
17	18	19	20	21	22	23
支援内容を選択してください	支援内容：健康・生活 感染症予防 手洗い指導	支援内容：認知・行動 製作活動 勤労感謝の日の製作	支援内容：言語・コミュニケーション 音韻意識を育てる遊び 音の数だけ手を叩いてみよう	支援内容：運動・感覚 ストラックアウト	支援内容：人間関係・社会性 避難訓練(地震)	支援内容を選択してください
24	25	26	27	28	29	30
支援内容を選択してください	支援内容：言語・コミュニケーション だるまさんが転んだ	支援内容：健康・生活 身支度の構造化	支援内容：人間関係・社会性 大型絵本の読み聞かせ	支援内容：認知・行動 外遊び 公園で秋を見つけよう	支援内容：運動・感覚 玉入れ 色分けを行いながら玉入れをしよう！	支援内容を選択してください
01	02	メモ:				
支援内容を選択してください	支援内容を選択してください					