

支援プログラム

事業所名:こぱんはうすさくら北上尾教室 児童発達支援

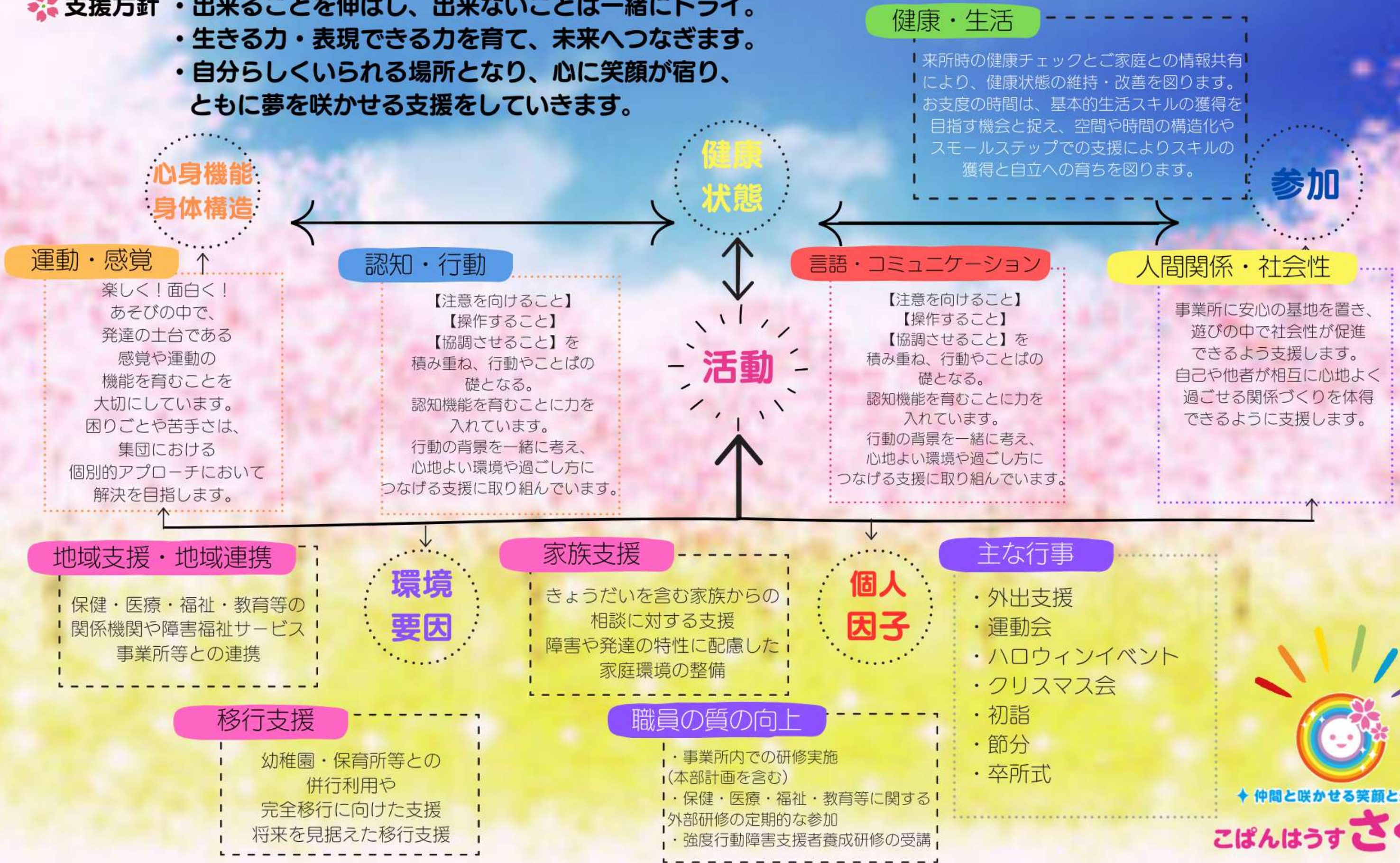
営業時間:平日 10:00~17:00

土日祝日(幼保休業日を含む)・10:00~16:00

作成日 2025年1月10日

運営理念 すべての答えは児童の中にあります。可能性を見つけて差し上げる集団になろう。

- 支援方針**
- ・出来ることを伸ばし、出来ないことは一緒にトライ。
 - ・生きる力・表現できる力を育て、未来へつなぎます。
 - ・自分らしくいられる場所となり、心に笑顔が宿り、ともに夢を咲かせる支援をしていきます。



仲間と咲かせる笑顔と未来

こぱんはうす さくら

支援プログラム

事業所名:こぱんはうすさくら北上尾教室 放課後等デイサービス

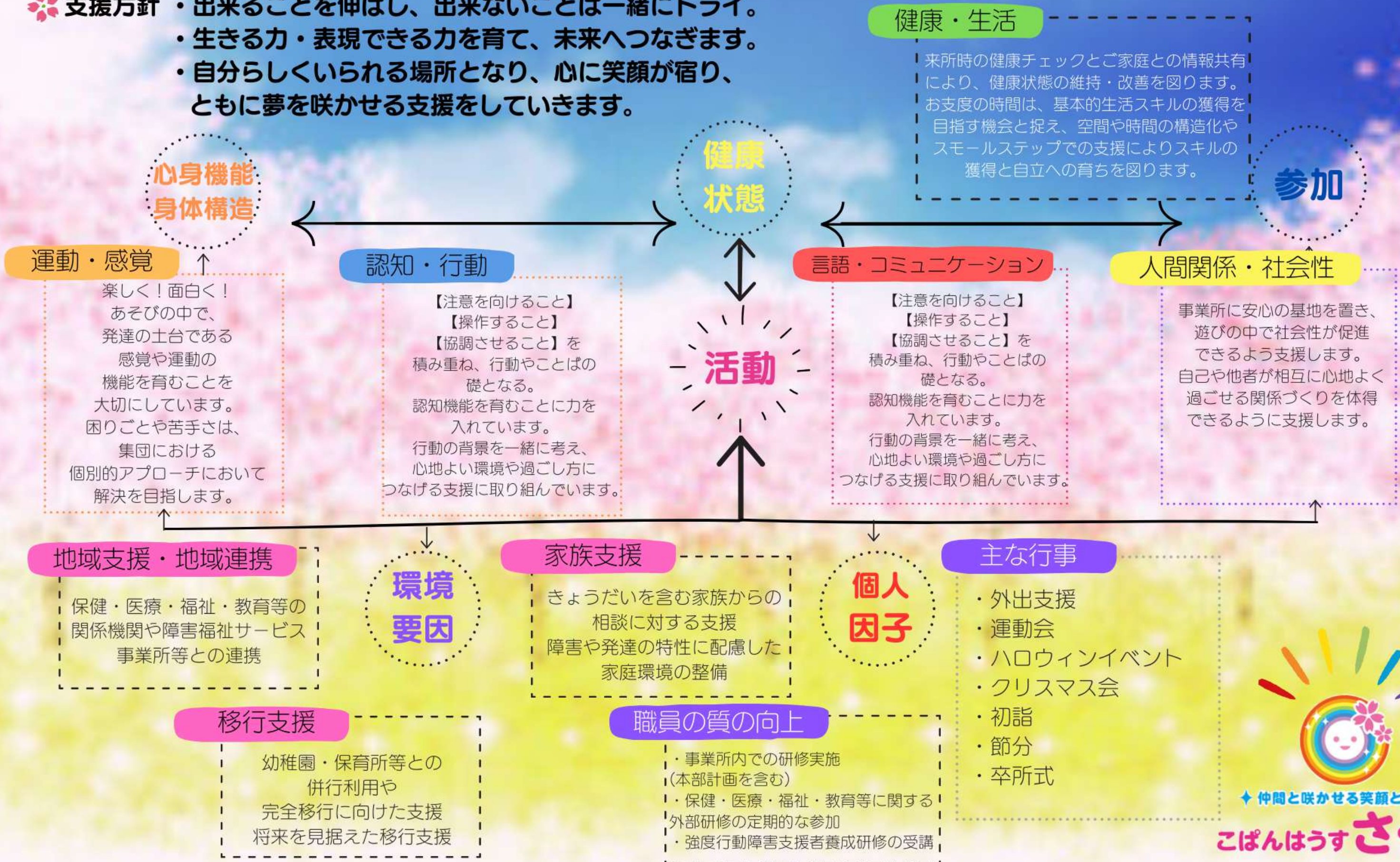
営業時間:平日(授業終了後)・・・14:00~17:00

学校休業日・・・10:00~16:00

作成日 2025年1月10日

運営理念 すべての答えは児童の中にあります。可能性を見つけて差し上げる集団になろう。

- 支援方針**
- ・出来ることを伸ばし、出来ないことは一緒にトライ。
 - ・生きる力・表現できる力を育て、未来へつなぎます。
 - ・自分らしくいられる場所となり、心に笑顔が宿り、ともに夢を咲かせる支援をしていきます。



心身機能
身体構造

健康
状態

参加

運動・感覚

認知・行動

言語・コミュニケーション

人間関係・社会性

活動

環境
要因

個人
因子

地域支援・地域連携

家族支援

主な行事

移行支援

職員の質の向上



仲間と咲かせる笑顔と未来

こぱんはうす さくら