

支援プログラム 児童発達支援

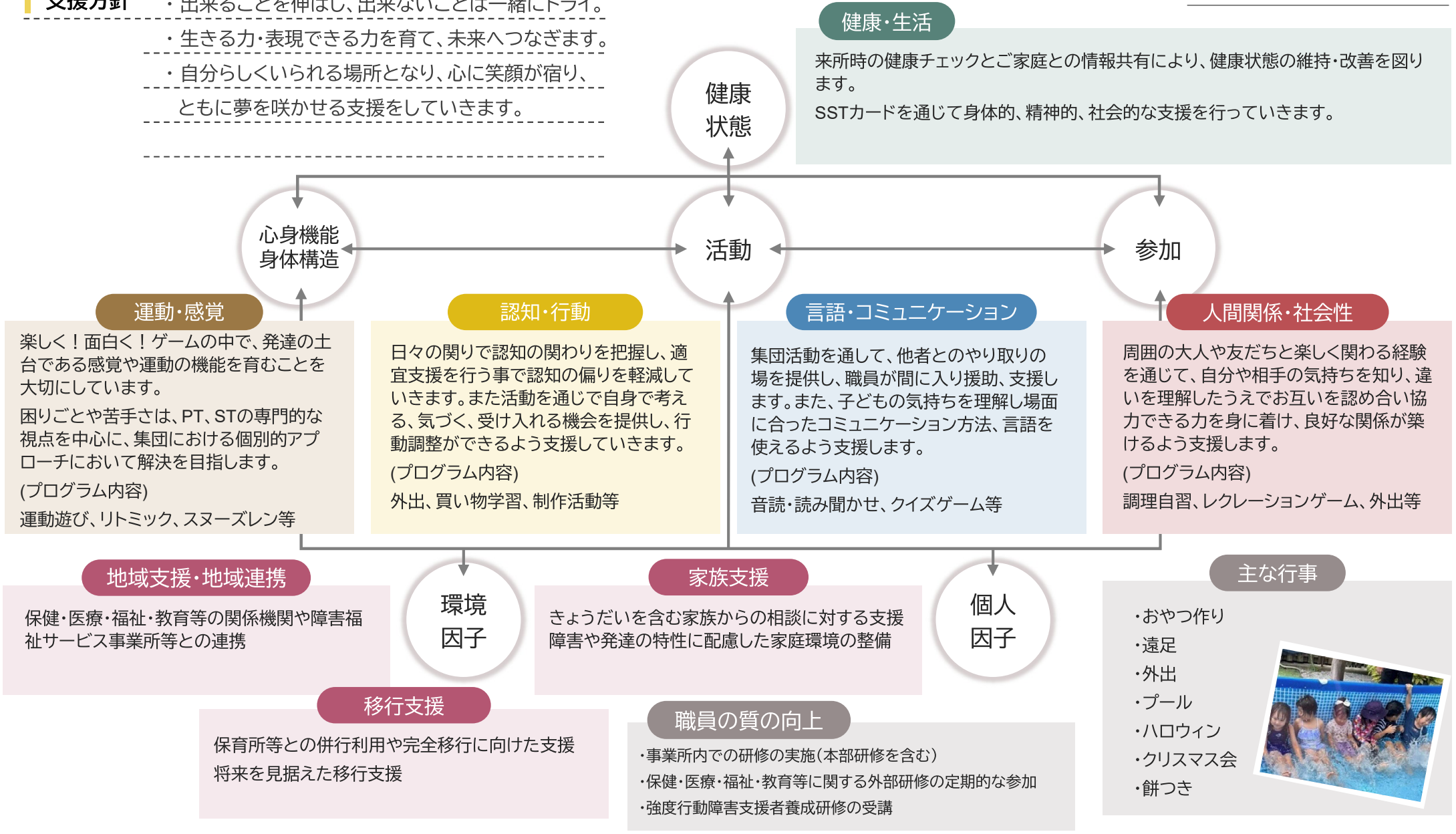
事業所名 こばんはうすさくら 千城台教室

運営理念 すべての答えは児童の中にあります。可能性を見つけて差し上げる集団になろう。

営業時間： 10:00～17:00

- 支援方針**
- ・出来ることを伸ばし、出来ないことは一緒にトライ。
 - ・生きる力・表現できる力を育て、未来へつなぎます。
 - ・自分らしくいられる場所となり、心に笑顔が宿り、ともに夢を咲かせる支援をしていきます。

送迎の有無： 有



健康・生活

来所時の健康チェックとご家庭との情報共有により、健康状態の維持・改善を図ります。
SSTカードを通じて身体的、精神的、社会的な支援を行っていきます。

**心身機能
身体構造**

運動・感覚

楽しく！面白く！ゲームの中で、発達の土台である感覚や運動の機能を育むことを大切にしています。
困りごとや苦手さは、PT、STの専門的な視点を中心に、集団における個別のアプローチにおいて解決を目指します。
(プログラム内容)
運動遊び、リトミック、スノーズレン等

活動

認知・行動

日々の関りで認知の関わりを把握し、適宜支援を行う事で認知の偏りを軽減していきます。また活動を通じて自身で考える、気づく、受け入れる機会を提供し、行動調整ができるよう支援していきます。
(プログラム内容)
外出、買い物学習、制作活動等

参加

言語・コミュニケーション

集団活動を通して、他者とのやり取りの場を提供し、職員が間に入り援助、支援します。また、子どもの気持ちを理解し場面に合ったコミュニケーション方法、言語を伝えるよう支援します。
(プログラム内容)
音読・読み聞かせ、クイズゲーム等

人間関係・社会性

周囲の大人や友だちと楽しく関わる経験を通じて、自分や相手の気持ちを知り、違いを理解したうえでお互いを認め合い協力できる力を身に付け、良好な関係が築けるよう支援します。
(プログラム内容)
調理自習、レクリエーションゲーム、外出等

地域支援・地域連携

保健・医療・福祉・教育等の関係機関や障害福祉サービス事業所等との連携

家族支援

きょうだいを含む家族からの相談に対する支援
障害や発達の特徴に配慮した家庭環境の整備

**環境
因子**

**個人
因子**

移行支援

保育所等との併行利用や完全移行に向けた支援
将来を見据えた移行支援

職員の質の向上

- ・事業所内での研修の実施(本部研修を含む)
- ・保健・医療・福祉・教育等に関する外部研修の定期的な参加
- ・強度行動障害支援者養成研修の受講

主な行事

- ・おやつ作り
- ・遠足
- ・外出
- ・プール
- ・ハロウィン
- ・クリスマス会
- ・餅つき



運営理念 すべての答えは児童の中にあります。可能性を見つけて差し上げる集団になろう。

営業時間： 10:00～17:00

- 支援方針**
- ・出来ることを伸ばし、出来ないことは一緒にトライ。
 - ・生きる力・表現できる力を育て、未来へつなぎます。
 - ・自分らしくいられる場所となり、心に笑顔が宿り、ともに夢を咲かせる支援をしていきます。

送迎の有無： 有

