

事業所名

こぼんはうすさくら四日市富田教室

支援プログラム（児童発達支援）

作成日

2025年

3月

31日

法人（事業所）理念		積小為大～小さな積み重ねで未来を拓く、世界を広げる～									
支援方針		<ul style="list-style-type: none"> <li>・出来ることをより伸ばし、出来ないことは少しずつ出来るところから促します。</li> <li>・生活の場面から、他者との関りの仕方を学べる環境づくりを行います。</li> <li>・小さな社会の中で、ルールやマナーを身に着ける機会を設けます。</li> </ul>									
営業時間		9時	0分	から	17時	0分	まで	送迎実施の有無	あり	なし	
支 援 内 容											
本人支援	健康・生活	<ul style="list-style-type: none"> <li>・来所時に荷物を自分のロッカーに荷物を片づけるように促します。</li> <li>・手洗い、トイレを済ませるように伝えます。</li> <li>・始まりの会での、絵カードなどを使って挨拶、日時、天気、1日の流れをお伝えします。</li> <li>・体温測定を図り健康状態の把握を行います。</li> <li>・椅子に座り、先生の話聞ける環境をつくります。</li> </ul>									
	運動・感覚	<ul style="list-style-type: none"> <li>・サーキットコースを使って、足の感覚に刺激を与えます。</li> <li>・運動工具をつくり、実際にその工具を使って、行ってみます。</li> <li>・音楽療法での指あそびやリズムウォークを行います。</li> <li>・季節の歌などで、伝統的な行事への意識付けを行います。</li> </ul>									
	認知・行動	<ul style="list-style-type: none"> <li>・粘土遊びなどで、色、形、感触、創造性を養います。</li> <li>・色の変わるカード、ブロックあそび等の五感に刺激を与える活動を行います。</li> <li>・音遊びなど、色々な生活音の違いなど感じる活動を行います。</li> <li>・季節の行事の工作などで、季節感を養います。</li> </ul>									
	言語 コミュニケーション	<ul style="list-style-type: none"> <li>・行動（気持ち）と言葉を、つなげていきます。</li> <li>・文字の読み書きの教材などで、興味につなげていきます。</li> <li>・言葉あそびなどで、ルールや他者とのコミュニケーションを学びます。</li> <li>・音楽療法で、合いの手が歌いたくなるような歌で、発語を促します。</li> </ul>									
	人間関係 社会性	<ul style="list-style-type: none"> <li>・順番を待つプログラムなどで、順番を守ったり、待つことを経験します。</li> <li>・ルールのあるプログラムで、決まりを守ることを促します。</li> <li>・身振りを真似したり、同じ動作が出来るように支援を行います。</li> <li>・他者と協力して、創作活動などを行います。</li> </ul>									
家族支援		<ul style="list-style-type: none"> <li>・個別支援計画の目標に対しての、ご家庭での様子を伺います。</li> <li>・こちらでの支援の様子をお伝えします。</li> <li>・困ってること、ご相談ことを伺う。（ご家族全員）</li> </ul>				移行支援		<ul style="list-style-type: none"> <li>・保育所等への移行支援</li> <li>・保育所等併用利用の事業所との連携、情報共有</li> <li>・小学校等への入学準備支援</li> </ul>			
地域支援・地域連携		<ul style="list-style-type: none"> <li>・関連機関等の連携、情報共有を、新たな支援につなげていきます。</li> <li>・地域住民との交流の機会を設けていきます。</li> </ul>				職員の質の向上		<ul style="list-style-type: none"> <li>・事業所内での研修の実施（本部研修を含む）</li> <li>・保健・医療・福祉・教育等に関する外部研修の定期的な参加</li> <li>・強度行動障害支援者養成研修の受講</li> </ul>			
主な行事等		毎月のお誕生会、伝統的行事に関すること、外出（公園、児童館、施設等）、避難訓練、交通安全指導、夏祭り、運動会、クリスマス会、その他									

事業所名

こぼんはうすさくら四日市富田教室

支援プログラム（放課後ディサービス）

作成日

2025年

3月

31日

法人（事業所）理念		積小為大～小さな積み重ねで未来を拓く、世界を広げる～								
支援方針		<ul style="list-style-type: none"> <li>得意な分野を伸ばし、不得意な部分は、経験を積むことにより自信につながるように促します。</li> <li>大集団でのルールや他者との関り方を深く学ぶ機会をつくり行います。</li> <li>社会的なマナーを学べる機会を設けます。</li> </ul>								
営業時間		9時	0分	から	17時	0分	まで	送迎実施の有無	あり	なし
支 援 内 容										
本人支援	健康・生活	<ul style="list-style-type: none"> <li>健康状態の把握のために、検温と自発的な体調の状態を伝えられるように促します。</li> <li>基本的な社会的習慣づくりの為に、健康的な心身をつくり為の生活リズムが身に着けられるように支援を行います。</li> <li>健康的な心身を維持・改善していくために、睡眠・食事・衛生管理等の必要な生活リズムを身に着ける為の支援を行います。</li> </ul>								
	運動・感覚	<ul style="list-style-type: none"> <li>日常生活に必要な動作や基本的な姿勢の保持を保つ為の視覚的資料による動作の確認を行います。</li> <li>五感に刺激を与えるネイチャーゲームにより、感覚を呼び覚まします。</li> <li>感覚特性のある方へは、過敏に反応する範囲を超えないように配慮を行います。</li> <li>生活に必要な基本的技能の獲得のためのプログラムなどの取り組みを行います。</li> </ul>								
	認知・行動	<ul style="list-style-type: none"> <li>認知の特性があることを理解しつつ、基本的な情報に対応できるように、事前に伝えます。</li> <li>物の形、色、音、種類などや、大きさ、個数、重量などの認識を促します。</li> <li>見えている部分と見えない部分や空間的な部分の認識支援を行います。</li> <li>行動障害のある方へは、適切行動への対応に配慮を行います。</li> </ul>								
	言語 コミュニケーション	<ul style="list-style-type: none"> <li>障害特性に応じて、コミュニケーション方法の取り方の工夫に取り組みます。</li> <li>他の人とのコミュニケーション手段の練習や相手の方の気持ちを考えたりするプログラムに取り組みます。</li> <li>読み書き能力の向上のために、運筆練習などの機会を設けます。</li> <li>多種のコミュニケーション手段の獲得のためのプログラムに取り組みます。</li> </ul>								
	人間関係 社会性	<ul style="list-style-type: none"> <li>情緒の安定を保つ為に、不安定になった際のサポート体制の取り組みを行います。</li> <li>買い物体験や調理実習など、社会生活に適用していくための支援を行います。</li> <li>ごっこ遊びなど、社会経験を模倣した遊びを通じて、社会性の発達を促します。</li> <li>共同して行う活動において、役割分担をしたり、共同して活動を行う機会を設けます。</li> </ul>								
家族支援		<ul style="list-style-type: none"> <li>個別支援計画の目標に対しての、ご家庭での様子を伺います。</li> <li>事業所名でのご利用者様の様子をお伝えします。</li> <li>困ってること、ご相談ことを伺う。（ご家族全員）</li> </ul>				移行支援		<ul style="list-style-type: none"> <li>中学校・支援学校等への移行支援</li> <li>併用利用の事業所との連携、情報共有</li> <li>中学校等への入学準備支援</li> </ul>		
地域支援・地域連携		<ul style="list-style-type: none"> <li>関連機関等の連携、情報共有を、新たな支援につなげていきます。</li> <li>地域住民との交流の機会を設けていきます。</li> </ul>				職員の質の向上		<ul style="list-style-type: none"> <li>事業所内での研修の実施（本部研修を含む）</li> <li>保健・医療・福祉・教育等に関する外部研修の定期的な参加</li> <li>強度行動障害支援者養成研修の受講</li> </ul>		
主な行事等		毎月のお誕生会、伝統的行事に関すること、外出（公園、児童館、施設等）、避難訓練、交通安全指導、夏祭り、運動会、クリスマス会、その他								

**運営理念** 積小為大～小さな一歩の積み重ねで未来を拓く、世界を広げる～

営業時間： 9:00～17:00

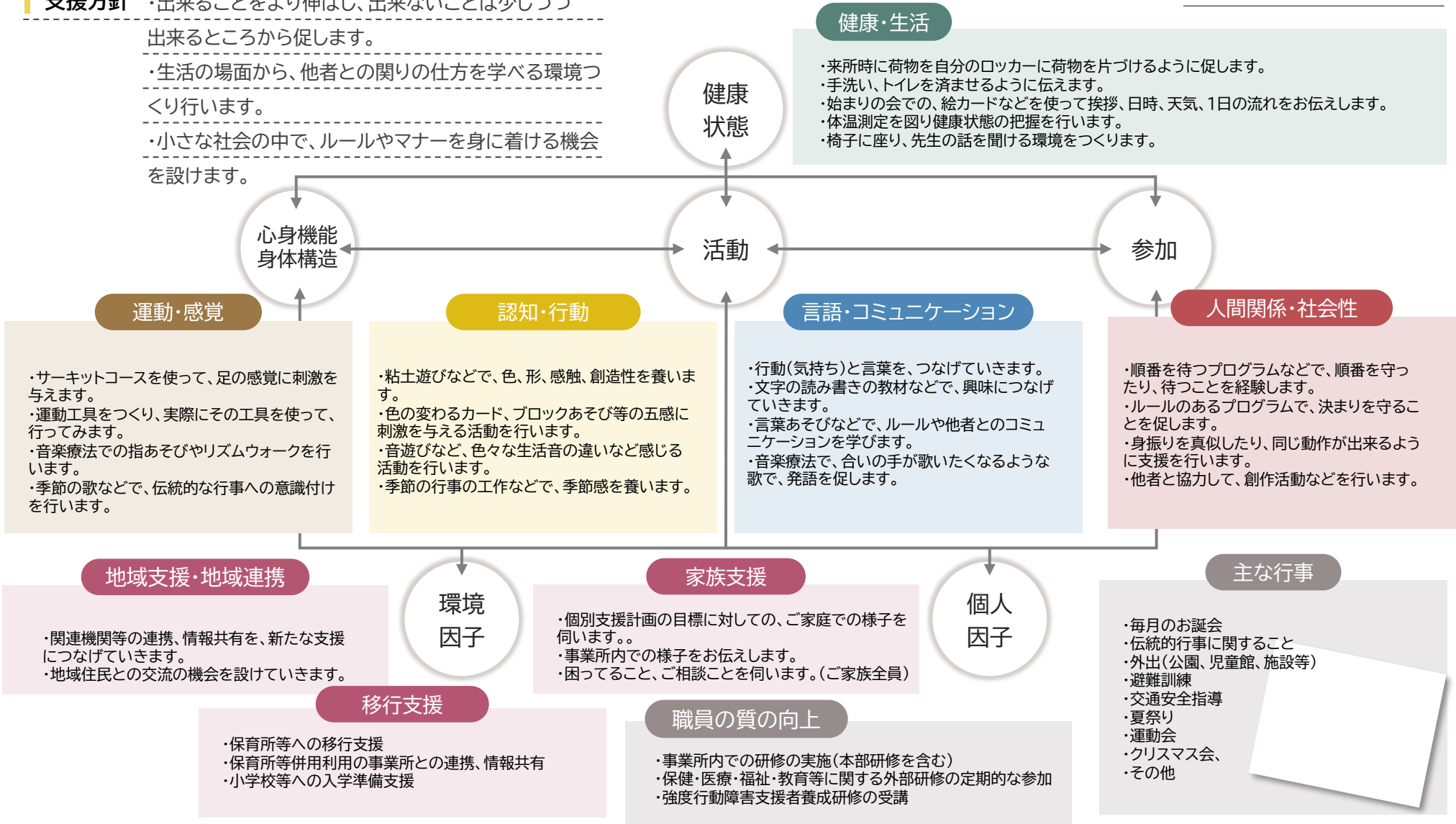
**支援方針** ・出来ることをより伸ばし、出来ないことは少しずつ

送迎の有無： 有

出来るところから促します。

・生活の場面から、他者との関りの仕方を学べる環境つくりを行います。

・小さな社会の中で、ルールやマナーを身に着ける機会を設けます。



# 支援プログラム (放課後ディサービス)

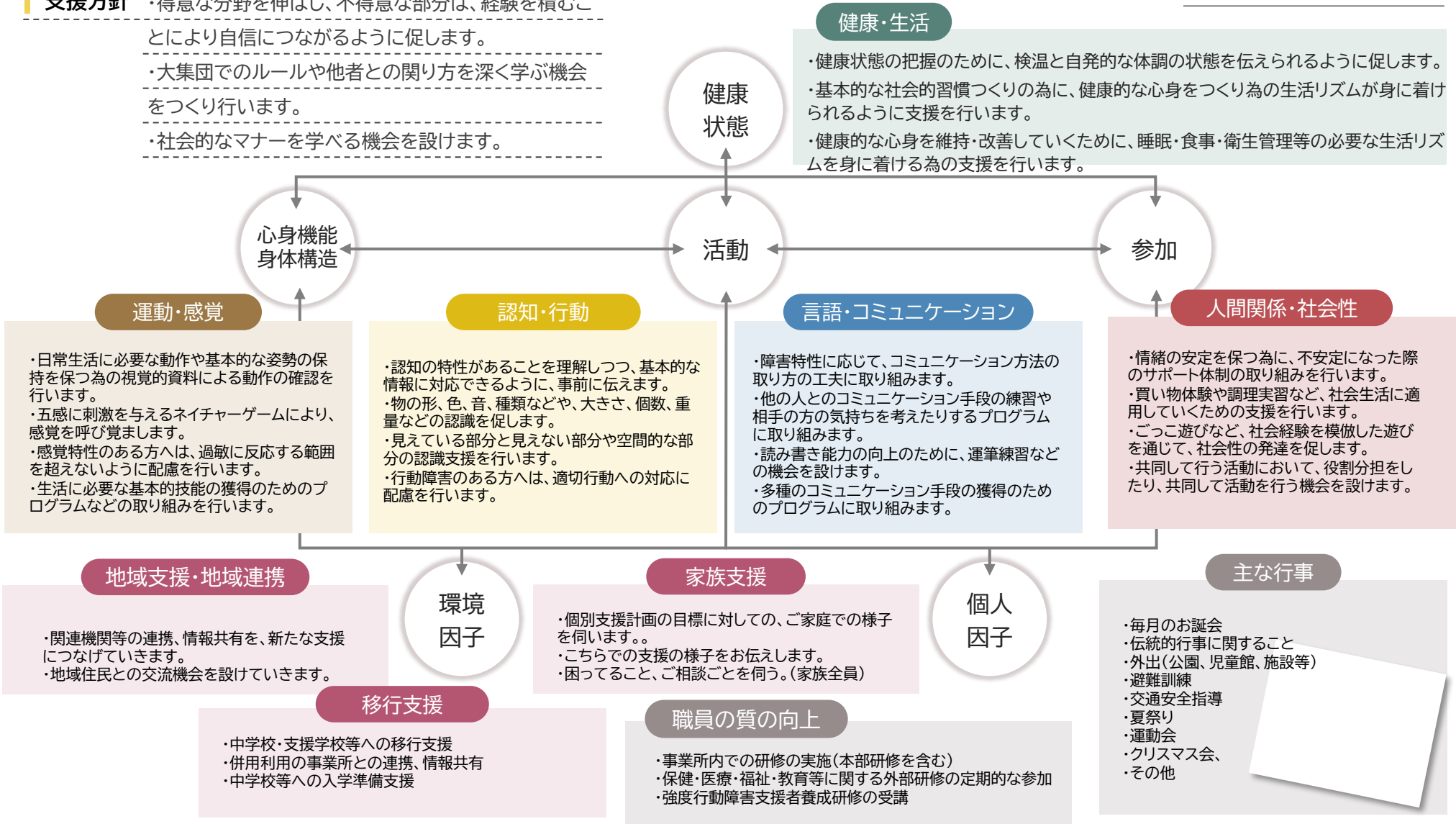
事業所名 こぼんはうすさくら 四日市富田教室

**運営理念** 積小為大～小さな一歩の積み重ねで未来を拓く、世界を広げる～

営業時間： 9:00～17:00

- 支援方針**
- 得意な分野を伸ばし、不得意な部分は、経験を積むことにより自信につながるよう促します。
  - 大集団でのルールや他者との関り方を深く学ぶ機会をつくり行います。
  - 社会的なマナーを学べる機会を設けます。

送迎の有無： 有



# 月間スケジュール

# 児童発達支援

# こぼんはうすさくら四日市富田教室

曜日	日	月	火	水	木	金	土
日				1	2	3	4
5領域							⑤ こうさく・SST
プログラム							こぼんのルール・たこつくり 
日	5	6	7	8	9	10	11
5領域	⑤ がいしゅつ	② おんがく	④ こうさく	② うんどう	③ おんがく	② うんどう	① SST
プログラム	こうえんへいこう 	みんなでおとあそびを やってみよう 	おちばでえをかいてみよう 	サーキットふうせんで あそんでみよう 	みんなできせつのうたを うたってみよう 	ペットボトルボーリングを やってみよう 	ことばあそびを やってみよう 
日	12	13	14	15	16	17	18
5領域	⑤ ぎょうじ	③ おんがく	⑤ こうさく	② うんどう	④ おんがく	⑤ こうさく	③ ちいく
プログラム	たこあげ・こままわし をしてみよう 	みんなであう ♪Helloこぼん ♪はじめよう 	おちばでえをかく ライオン 	フラフープでからだいっばい うごかしてみよう 	♪ウッドブロックならそう ♪カスタネットならそう 	どんぐりマラカスつくろう 	いろいろなものにひもを とおしてさくひんをつくろう 
日	19	20	21	22	23	24	25
5領域	⑤ がいしゅつ	② おんがく	① SST	④ SST	③ おんがく	② うんどう	⑤ こうさく
プログラム	じどうかんへいこう 	リトミックあそび ♪どっすんころりんご からだでひょうげん 	このなかに なにがあるかな 	えほんをとおして ことばのやりとりしてみよう 	タンパリンをつくって ならそう 	みんなで フルーツバスケット 	まめまきのバックを つくろう 
日	26	27	28	29	30	31	
5領域	⑤ ぎょうじ	③ おんがく	⑤ こうさく	⑤ こうさく	④ おんがく	② うんどう	五領域 ①健康・生活 ②運動・感覚 ③認知・行動 ④言語・コミュニケーション ⑤人間関係・社会性
プログラム	おたんじょうかい 	きせつのうた ♪コンクンシャン ♪いとまきのうた 	おにのおめんを つくりましょう 	おにのおめんつくり つづき 	えほんをみて ♪おんがくをききます 	まめまきしまししょう おにをたいじしょう 	



# 月間スケジュール

# 放課後デイサービス

# こぼんはうすさくら四日市富田教室

曜日	日	月	火	水	木	金	土
日				1	2	3	4
5領域							③認知・行動
プログラム							ぎゅうにゅうバックをつかって「こま」をつくり、まわしてみよう 
日	5	6	7	8	9	10	11
5領域	⑤がいしゅつ	②運動・感覚	①健康・生活	③認知・行動	②運動・感覚	④言語・コミュニケーション	⑤人間関係・社会性
プログラム	こうえんへいこう 	たのしくたおう ♪まめまき ♪おにのパンツ ♪コンコンシャン 	①健康・生活 スタートはめはつ うえしたのカードをあわせて、どうぶつをかんせいさせよう 	③認知・行動 かたちあわせ おなじものをみつけよう 	②運動・感覚 リズムあそび ♪ウッドブロックをならそう ♪カスタネットをならそう 	④言語・コミュニケーション えカードをつかってしんせいすいじゃく 	⑤人間関係・社会性 スプーンでいくつすくえるかな 
日	12	13	14	15	16	17	18
5領域	⑤ぎょうじ	③認知・行動	⑤人間関係・社会性	②運動・感覚	④言語・コミュニケーション	③認知・行動	②運動・感覚
プログラム	たこあげ・こままわし をしてみよう 	かんしょう ♪えほんをみたり ♪おんがくをききます 	しょうがいぶつをじょうずすりぬけよう 	キャップはこびレース おとさずにあるこう 	リズムあそび ぜんしんをつかってリズムをひょうげんしょう 	こうはくのカードを使ってゲームをしよう 	しんぶんでゲートボールをつくって あそぼう 
日	19	20	21	22	23	24	25
5領域	⑤がいしゅつ	②運動・感覚	③認知・行動	⑤人間関係・社会性	③認知・行動	④言語・コミュニケーション	②運動・感覚
プログラム	じどうかんへいこう 	てあそび グーとパーをやってみよう ♪むすんでひらいて ♪いとまきのうた 	がっきをつくろう ぎゅうにゅうバックでカスタネットをつくろう 	まねをしてみてね おなじポーズにへんしん 	ねんどで、すきなどうぶつをつくろう 	だるまさんころんだをみんなでしよう 	フラフープでからだいっぱいうごかしてみよう 
日	26	27	28	29	30	28	
5領域	⑤ぎょうじ	③認知・行動	⑤人間関係・社会性	④言語・コミュニケーション	②運動・感覚	③認知・行動	5領域
プログラム	おたんじょうかい 	リズムであそぼう ♪ゆっくりはやくはやさのちがいをたいけんしよう 	さんがつのへきめんをつくってかざろう 	きもちのことばをふやしてみよう 	♪○○ちゃんにとどけ おんがくにあわせてボールのキャッチ 	ひなかざりをつくろう 	①健康・生活 ②運動・感覚 ③認知・行動 ④言語・コミュニケーション ⑤人間関係・社会性